

## Zazaca Klavyenin Kurulması

**Dr. Zülfü Selcan**

Zazaca Klavye *Keyboard Layout Manager (KLM)* programıyla bilgisayarda *Windows* sisteminde kurulabilir. *Zaza Dili'nin Grameri'nde* (Grammatik der Zaza-Sprache) kullanılan bilimsel Alfabe burada esas alınmaktadır. Kurulan Zazaca Klavye *unicode uyumludur* ve *Windows* ile kendisinde yürüyen tüm programlarda kullanılabilir.

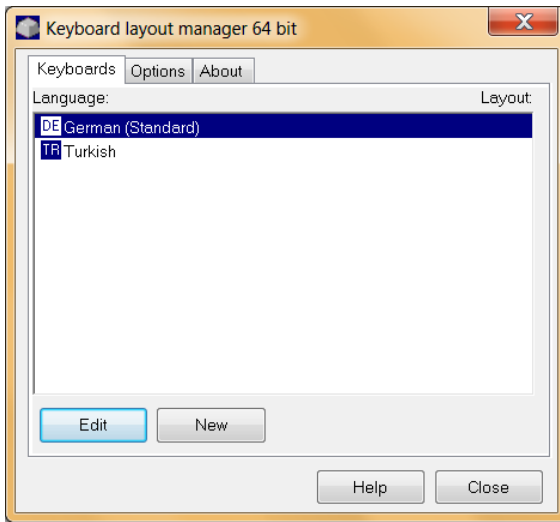
### Klavye düzenlenmesi

Program [Keyboard Layout Manager \(KLM\)](http://www.klm32.com)

<http://www.klm32.com>

*KLM* yi kur (installieren)

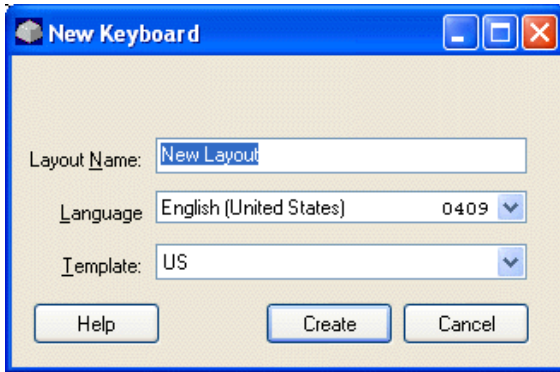
*KLM* yi aç



Almanca klavye üstünde Zazaca klavye kurma: *DE* yi tıkla.

Türkçe klavye üstünde Zazaca klavye kurma: *TR* yi tıkla.

*New* i tıkla, klavye adını ver, mesela *Zazaca*, *Zazaki* veya *Zazaca-Türkçe*



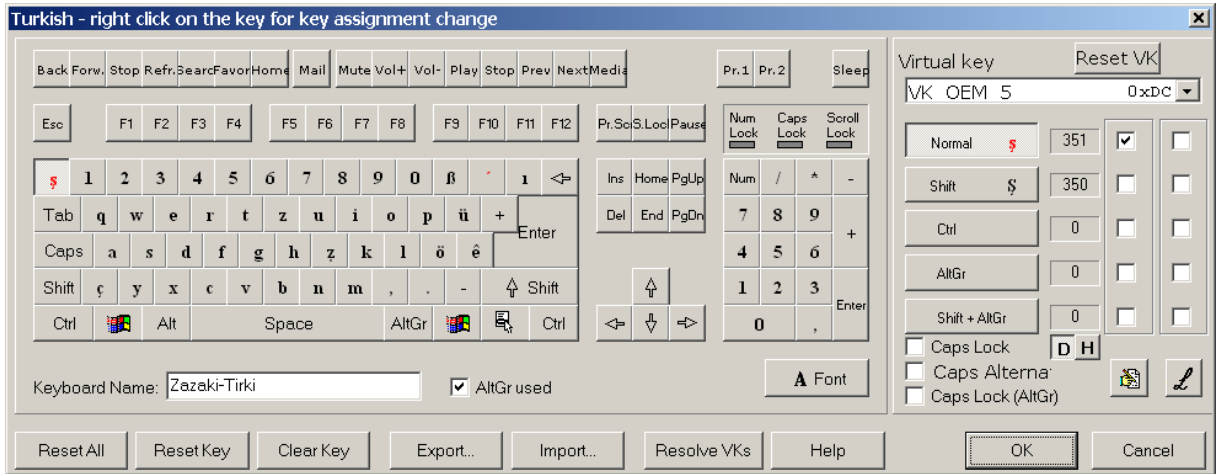
### Kaydetme

*About* u tıkla, lisans (Lizenz) bilgilerini ver.

## Harfleri yerleştirme

### Almanca klavye üstünde Zazaca klavye

Almanca klavyede olmayan Zazaca harfler: *ê, ı, ş, ç, x, r, p, t, k, h*

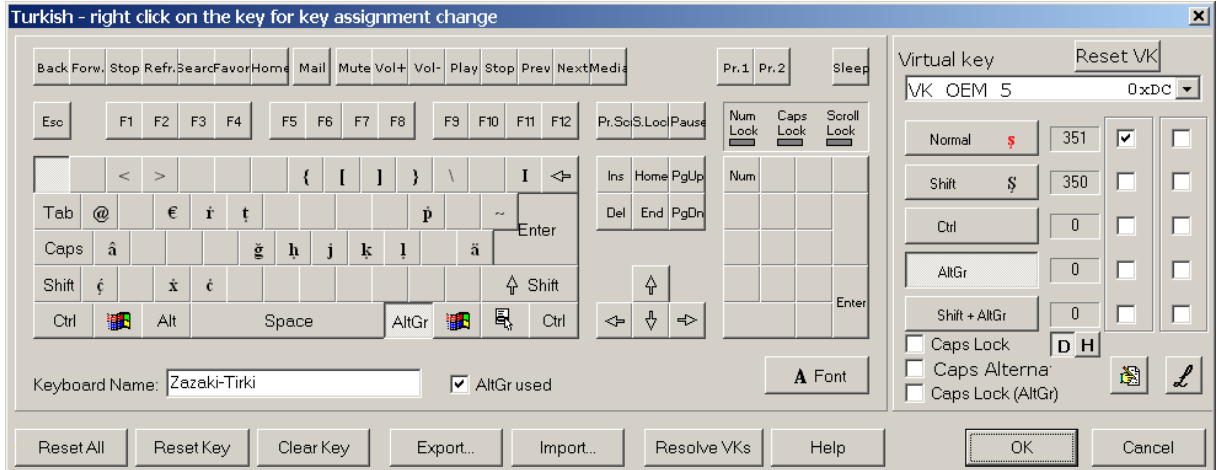


Harflerin seçimi:

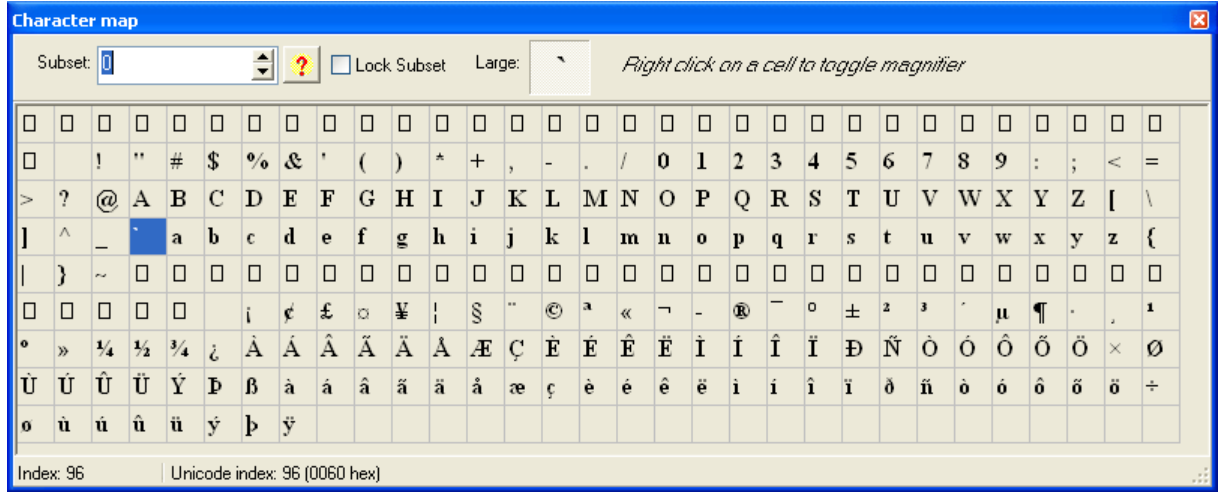
- *A Font* u tıkla; font tablosu görünür.
- Klavyenin (unten) üstünde harfin yerini tıkla.
- Font tablosunda istenen harfi tıkla ve harf klavyede görünür.

Noktalı harfler *p, t, k, r, x, z* *Subset 30* da bulunmaktadır. Yani *Subset* penceresine 30 vermek gerekir.

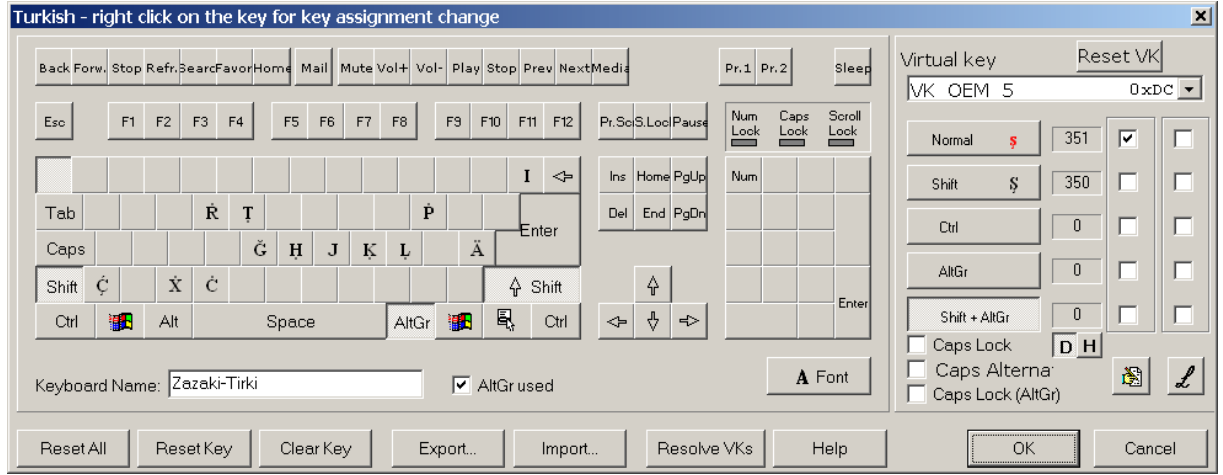
*AltGr* ile konulan harfler.



Harflerin font tablosunda seçilmesi.



### *AltGr* + $\triangle$ ile konulan harfler



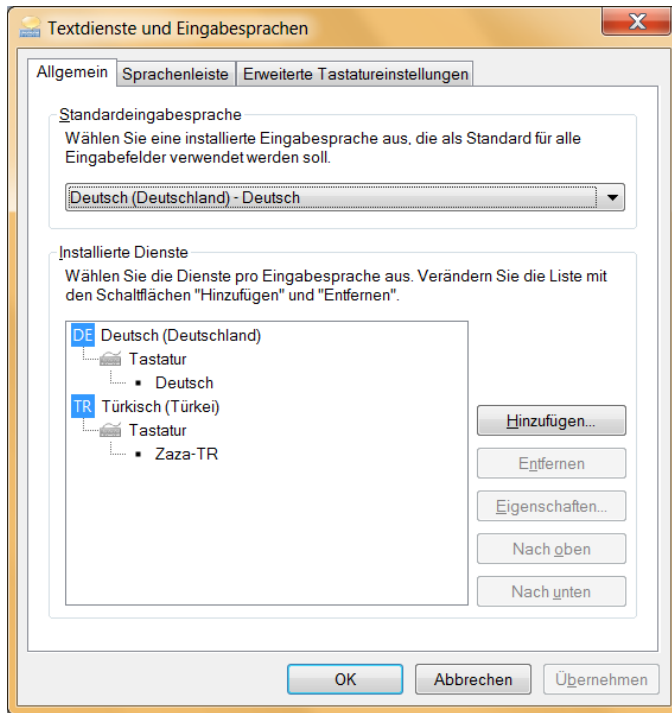
*KLM* yi kapat: *OK*

Çıkan pencerelerde *Yes i* tıkla.

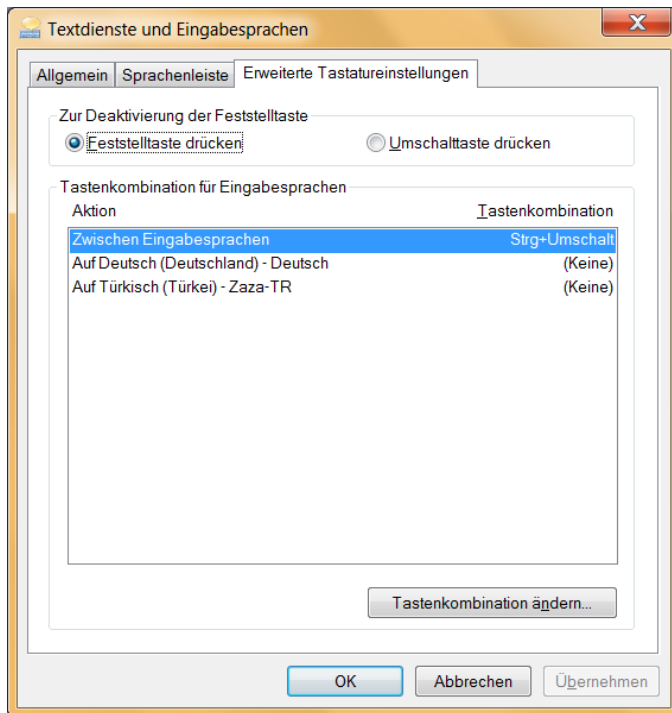
Bilgisayar (computer) yeniden başlayacak.

### **Clavyeleri deęiřtirme**

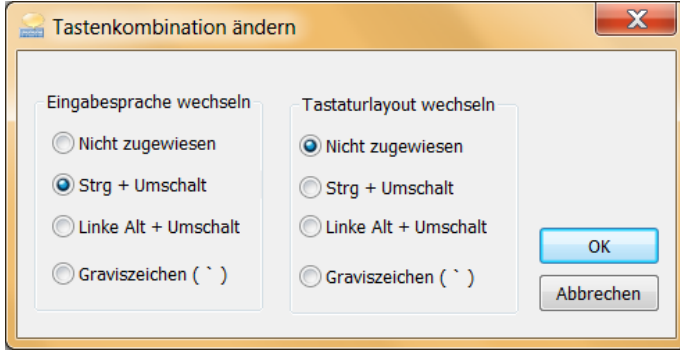
Görev çubuęunda klavye iřaretini saędan tıkla



*Erweiterte Tastatureinstellungen* kartını tıkla.



*Tastenkombinationen ändern* düğmesini tıkla



Değiştirme düğmesi olarak *Strg+Umschalt* ı seç.

Büyük harfler ‘büyük’ tuşuyla  $\triangle$ .

### Klavye düzeni

#### Almanca klavye üstünde Zazaca klavye

Aşağıdaki klavye düzeniyle kolay bir şekilde *Zazaca*, *Türkçe* ve *Almanca* yazılabilir.

ı	<i>AltGr</i> + x
İ	<i>AltGr</i> + $\triangle$ + x
ı	#
I	<i>AltGr</i> + #
ı	<i>AltGr</i> + x
İ	<i>AltGr</i> + $\triangle$ + x
z	j
Z	J
ç	<
ç	<i>AltGr</i> + <
ê	ä
ş	^ + <i>bir harf</i> veya boş tuş
þ	<i>AltGr</i> + p
ţ	<i>AltGr</i> + t
ķ	<i>AltGr</i> + k
ğ	<i>AltGr</i> + g
â	<i>AltGr</i> + a
ä	<i>AltGr</i> + ä
j	<i>AltGr</i> + j

Diğer harfler (Almanca, Türkçe, Zazaca) aynı yerindedir.

#### Türkçe klavye üstünde Zazaca klavye

Türkçe klavyede olmayan Zazaca harfler: *ê, ı, þ, ţ, ķ, ř, ħ*

Aşağıdaki klavye düzeniyle kolay bir şekilde *Zazaca* ve *Türkçe* yazılabilir.

ı	<i>AltGr</i> + x
İ	<i>AltGr</i> + $\triangle$ + x

z j  
Z J  
(j *AltGr* + j)  
(J *AltGr* +  $\Delta$  + j)  
ê *AltGr* + <  
Ê *AltGr* + >  
ç *AltGr* + <  
Ç *AltGr* + <  
p *AltGr* + p  
t *AltGr* + t  
k *AltGr* + k  
h *AltGr* + h

Diğer harfler (Türkçe, Zazaca) aynı yerindedir.

*Word* u aç; *Strg* +  $\Delta$  ile Zazaca klavyeye geç ve yaz.

Mamekiye/Tunceli, 19.12.2012