

Zazaca Klavyenin Kurulması

Dr. Zülfü Selcan

Zazaca Klavye *Keyboard Layout Manager (KLM)* programıyla bilgisayarda *Windows* sisteminde kurulabilir. *Zaza Dili'nin Grameri'nde* (Grammatik der Zaza-Sprache) kullanılan bilimsel Alfabe burada esas alınmaktadır. Kurulan Zazaca Klavye *unicode uyumludur* ve *Windows* ile kendisinde yürüyen tüm programlarda kullanılabilir.

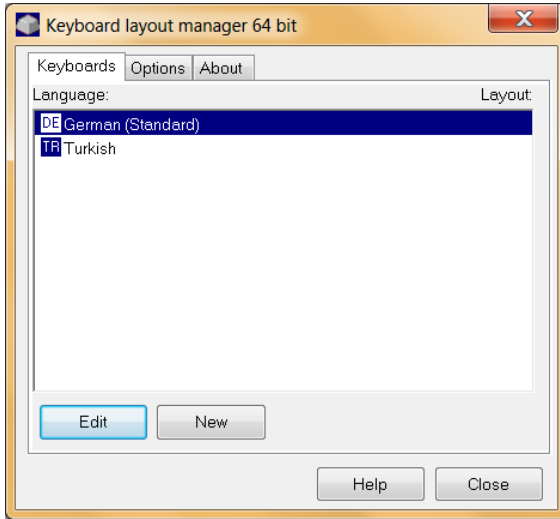
Klavye düzenlenmesi

Program [Keyboard Layout Manager \(KLM\)](http://www.klm32.com)

<http://www.klm32.com>

KLM yi kur (installieren)

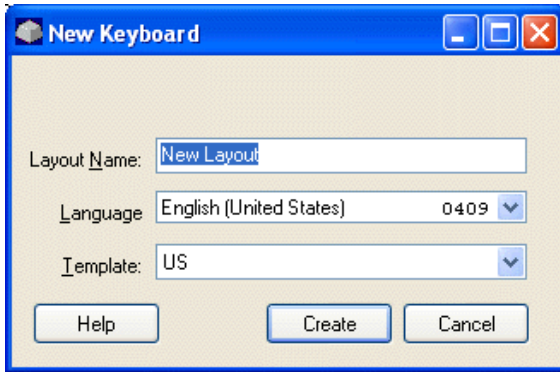
KLM yi aç



Almanca klavye üstünde Zazaca klavye kurma: *DE* yi tıkla.

Türkçe klavye üstünde Zazaca klavye kurma: *TR* yi tıkla.

New i tıkla, klavye adını ver, mesela *Zazaca*, *Zazaki* veya *Zazaca-Türkçe*



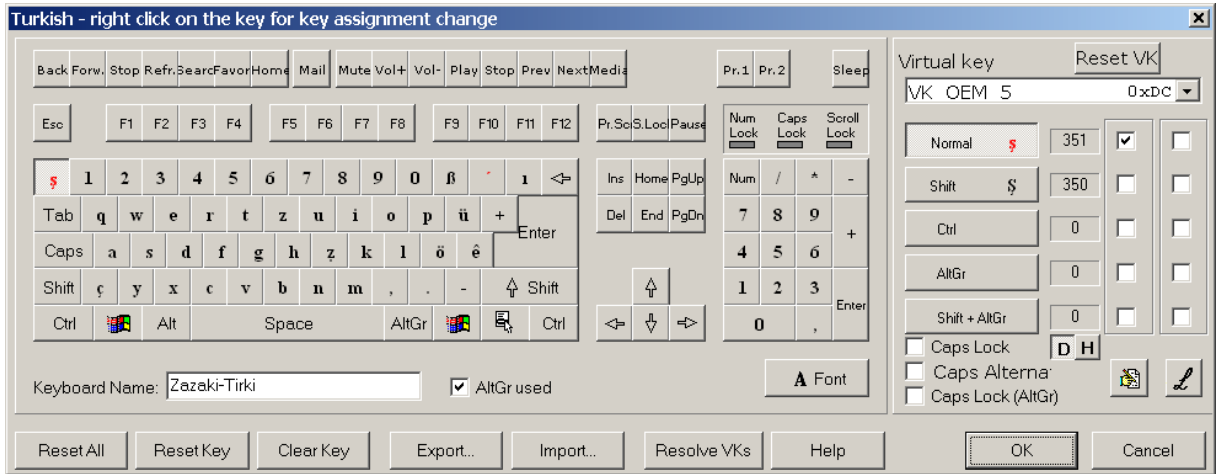
Kaydetme

About u tıkla, lisans (Lizenz) bilgilerini ver.

Harfleri yerleştirme

Almanca klavye üstünde Zazaca klavye

Almanca klavyede olmayan Zazaca harfler: *ê, ı, ş, ç, x, r, p, t, k, h*

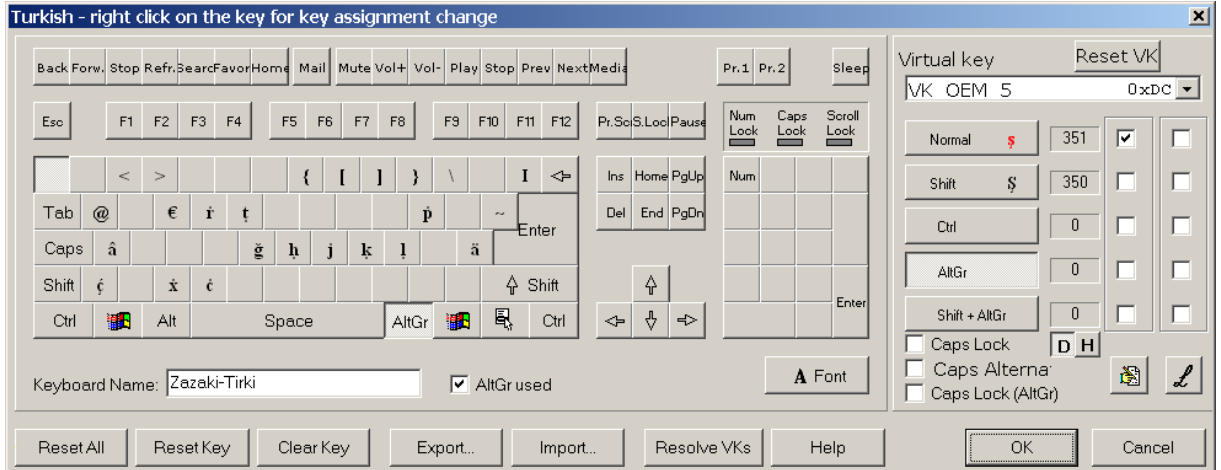


Harflerin seçimi:

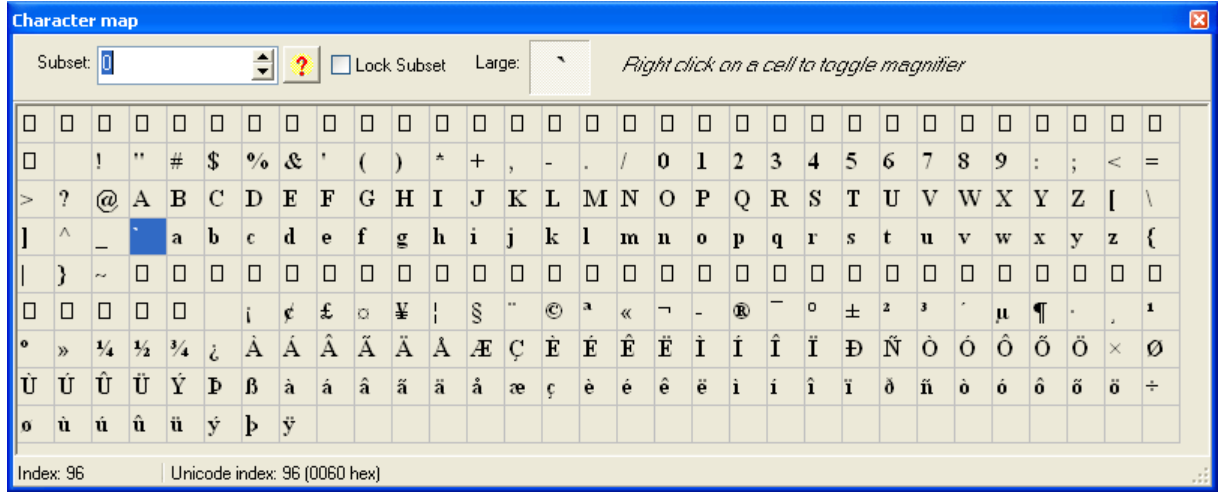
- *A Font* u tıkla; font tablosu görünür.
- Klavyenin (unten) üstünde harfin yerini tıkla.
- Font tablosunda istenen harfi tıkla ve harf klavyede görünür.

Noktalı harfler *p, t, k, r, x, z* *Subset 30* da bulunmaktadır. Yani *Subset* penceresine 30 vermek gerekir.

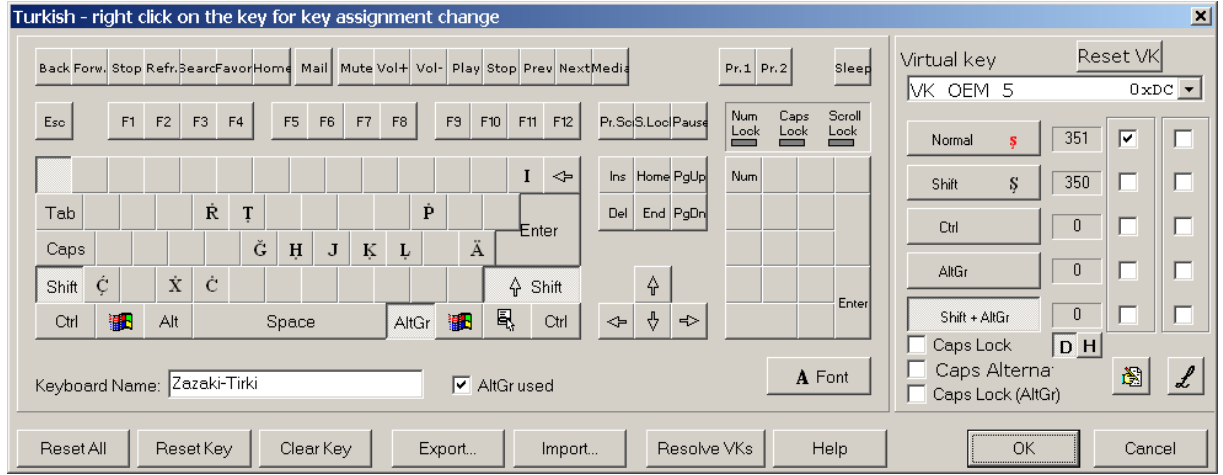
AltGr ile konulan harfler.



Harflerin font tablosunda seçilmesi.



AltGr + \square ile konulan harfler



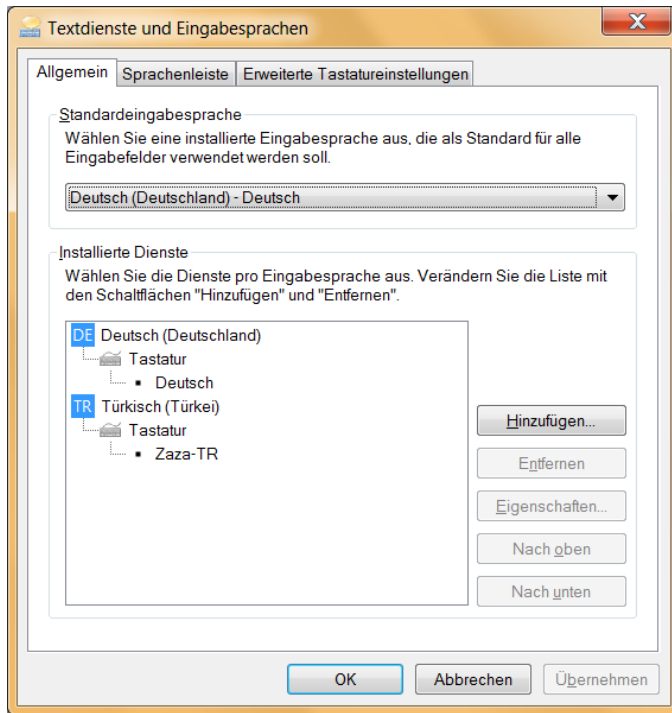
KLM yi kapat: *OK*

Çıkan pencerelerde *Yes i* tıkla.

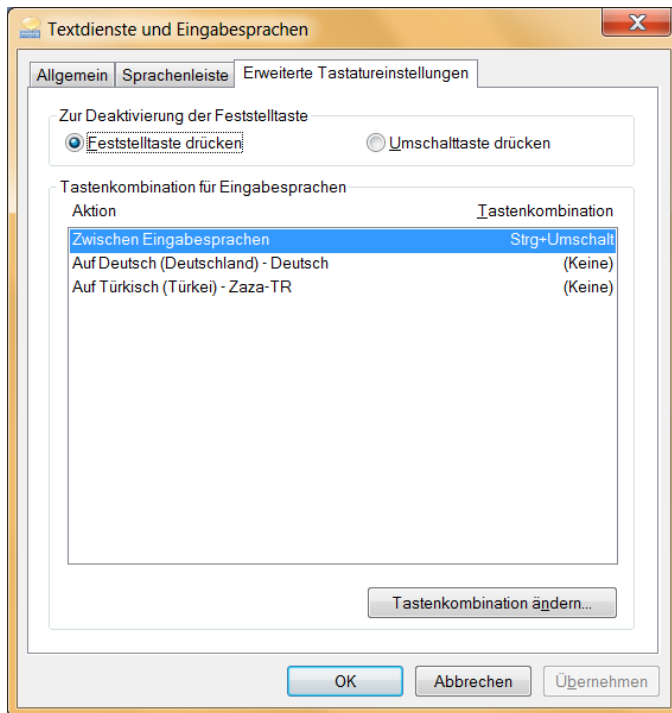
Bilgisayar (computer) yeniden başlayacak.

Clavyeleri deęiřtirme

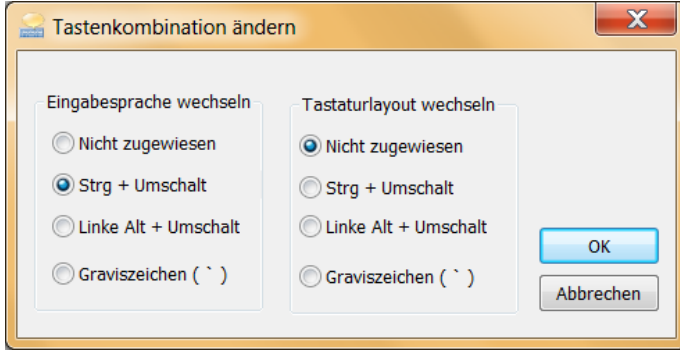
Görev çubuęunda klavye iřaretini saędan tıkla



Erweiterte Tastatureinstellungen kartını tıkla.



Tastenkombinationen ändern düğmesini tıkla



Değiştirme düğmesi olarak *Strg+Umschalt* ı seç.

Büyük harfler ‘büyük’ tuşuyla \triangle .

Klavye düzeni

Almanca klavye üstünde Zazaca klavye

Aşağıdaki klavye düzeniyle kolay bir şekilde *Zazaca*, *Türkçe* ve *Almanca* yazılabilir.

ı	<i>AltGr</i> + x
İ	<i>AltGr</i> + \triangle + x
ı	#
I	<i>AltGr</i> + #
ı	<i>AltGr</i> + x
İ	<i>AltGr</i> + \triangle + x
z	j
Z	J
ç	<
ç	<i>AltGr</i> + <
ê	ä
ş	^ + <i>bir harf</i> veya boş tuş
þ	<i>AltGr</i> + p
ţ	<i>AltGr</i> + t
ķ	<i>AltGr</i> + k
ğ	<i>AltGr</i> + g
â	<i>AltGr</i> + a
ä	<i>AltGr</i> + ä
j	<i>AltGr</i> + j

Diğer harfler (Almanca, Türkçe, Zazaca) aynı yerindedir.

Türkçe klavye üstünde Zazaca klavye

Türkçe klavyede olmayan Zazaca harfler: *ê, ı, þ, ţ, ķ, ř, ħ*

Aşağıdaki klavye düzeniyle kolay bir şekilde *Zazaca* ve *Türkçe* yazılabilir.

ı	<i>AltGr</i> + x
İ	<i>AltGr</i> + \triangle + x

z j
Z J
(j *AltGr* + j)
(J *AltGr* + Δ + j)
ê *AltGr* + <
Ê *AltGr* + >
ç *AltGr* + <
Ç *AltGr* + <
p *AltGr* + p
t *AltGr* + t
k *AltGr* + k
h *AltGr* + h

Diğer harfler (Türkçe, Zazaca) aynı yerindedir.

Word u aç; *Strg* + Δ ile Zazaca klavyeye geç ve yaz.

Mamekiye/Tunceli, 19.12.2012